

貸事務所

《第2菅根ビル》

【物件概要】

所在地／中央区東日本橋2丁目11番8号

構造／鉄骨造7階建

設備／冷暖房、エレベーター、オートロック

竣工／1988年9月

入居／即日

【賃貸条件】

賃料：97,200円(内消費税7,200円)

共益費：10,800円(内消費税800円)

保証金：450,000円(賃料の5ヶ月分)

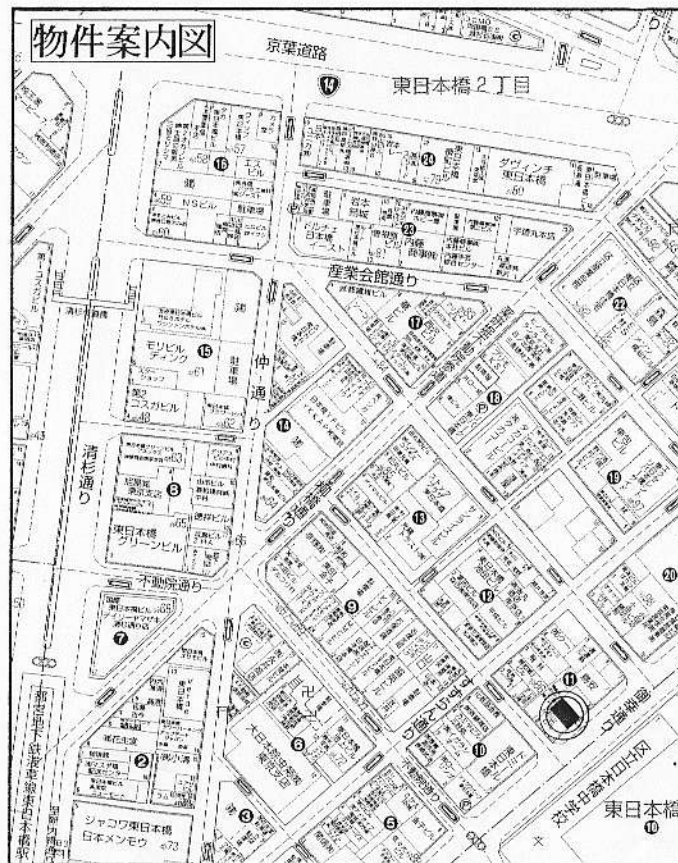
更新料：新賃料の1ヵ月分

償却費：解約時賃料の2ヶ月分

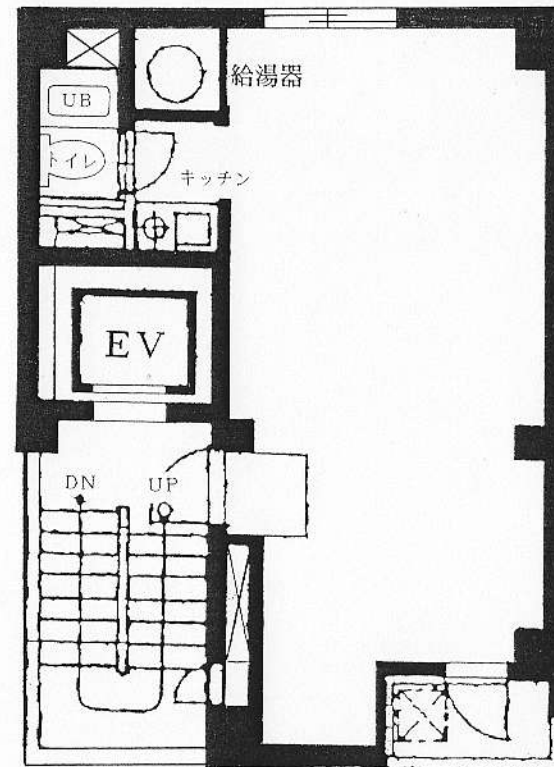
期間：2ヶ年

※火災保険加入、保証会社加入

都営浅草線『東日本橋』駅 徒歩3分
 都営新宿線『馬喰横山』駅 徒歩4分
 JR総武快速線『馬喰町』駅 徒歩5分



3駅3路線好立地



7階 35.45㎡(10.72坪)

※図面と現況が異なる場合は現況優先となります。

東京都知事免許(5)第70796号
 (社)東京都宅地建物取引業協会 千代田中央支部会員

〒103-0004 東京都中央区東日本橋2-8-11 第3成島ビル

TEL 03(3661)0319(代)

FAX 03(3661)2285

■取引態様

専任媒介

手数料 負担の割合	貸主 元付	100%	借主 各付	
手数料 配分の割合				100%

物件番号

ナリシマ
 有限会社 成島不動産