

起業したい方必見！ 賃貸保証会社利用可能

日本橋富沢町『月村マンションNo.28』

- 都営浅草線・営団日比谷線『人形町』駅から徒歩5分
- 都営新宿線『浜町』駅から徒歩5分
- 半蔵門線『水天宮』駅から徒歩9分

建物概要 所在地/東京都中央区日本橋富沢町5-10
 築年数/平成14年 4月 竣工
 構造/SRC造 10階建
 管理/田中商事 株式会社

賃貸条件

40.0㎡ (1K)

301号室

13.6万円

- 転出日 現空
- 入居日 即入居

40.0㎡ (1K)

501号室

13.8万円

- 転出日 現空
- 入居日 即入居

40.0㎡ (1K)

1003号室

14.5万円

- 転出日 現空
- 入居日 即入居

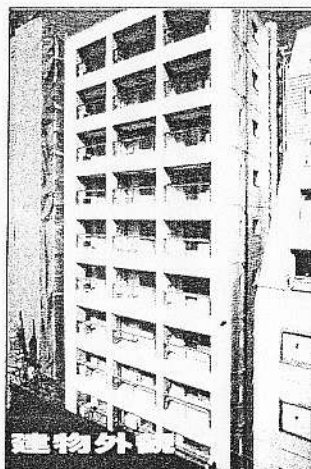
共益費5千円(事務所利用は8千円) 礼金1ヶ月 敷金1ヶ月(退去時償却1ヶ月)
 更新料1ヶ月 契約期間2年 火災保険料1.6万円(住居使用時)

設備概要

※事務所使用の場合、賃料・共益費・礼金に対して消費税がかかります。

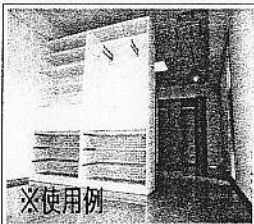
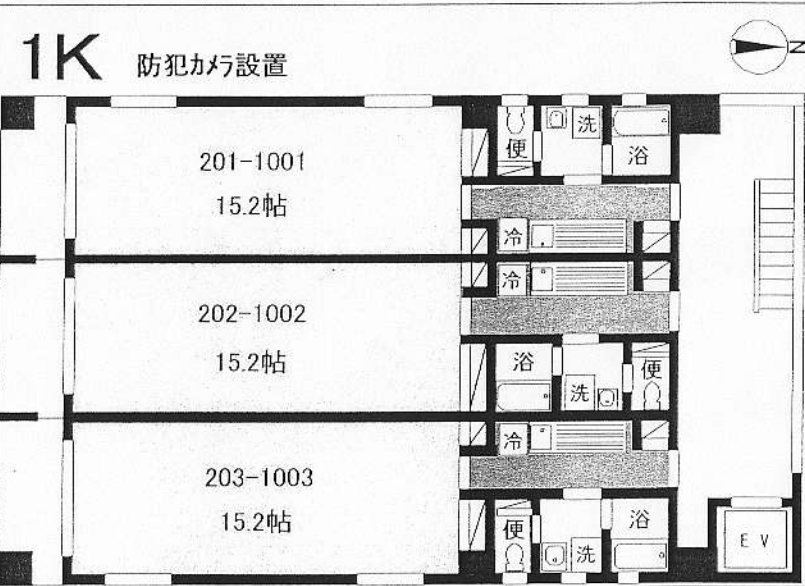
- エアコン2基 ■フローリング ■クローゼット ■システムキッチン ■独立洗面台 ■給湯・シャワー
- 風呂追炊き付 ■浴室乾燥機 ■洗濯機室内 ■電気容量40A (60Aまで増設可) ■電話1回線(増設可)
- BS・110度SC ■Bフレッツ(料金別) ■EV ■オートロック ■宅配ボックス ■防犯カメラ

広々15.2帖
事務所使用でも敷1

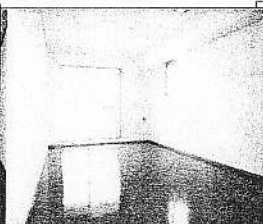


建物外観

SOHO利用・法人登記可能



※使用例



東京都知事免許(5)第70796号
 (社)東京都宅地建物取引業協会 千代田中央支部会員

〒103-0004 東京都中央区東日本橋2-8-11 第3成島ビル

■取引態様

■手数料	手数料	借主	借主
	負担の割合	元付	寄付
	手数料		
	配分の割合		

有限会社 成島不動産

TEL 03(3661)0319(代)

専任媒介

FAX 03(3661)2285

物件番号