

起業・事業拡大に

賃貸保証会社利用可能

日本橋富沢町『月村マンションNo.29』

- 都営浅草線『東日本橋』・営団日比谷線『小伝馬町』駅から徒歩3分
- 都営新宿線『馬喰横山』駅から徒歩3分
- 半蔵門線『水天宫』駅から徒歩11分

建物概要 所在地/東京都中央区日本橋富沢町11-15
 築年数/平成16年 2月 竣工
 構造/SRC造 10階建
 管理/田中商事 株式会社

賃貸条件

42.9㎡ (1K)

502号室 14.4万円

- 転出日 現空
- 入居日 即入居

42.9㎡ (1K)

702号室 14.5万円

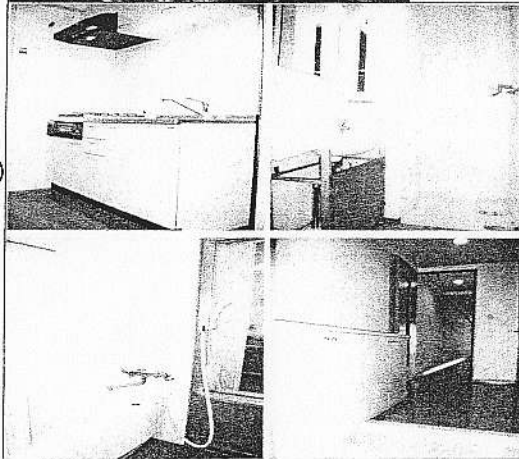
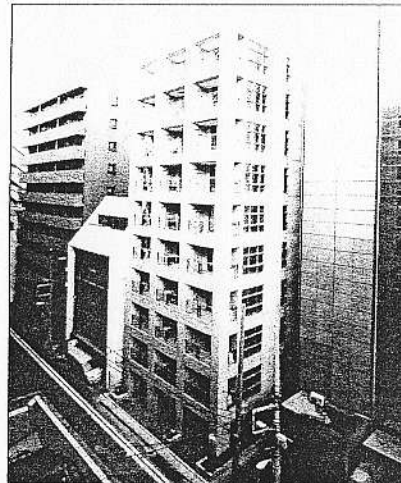
- 転出日 現空
- 入居日 即入居

共益費 5千円(事業用8千円) 礼金1ヵ月 敷金1ヶ月(償却1ヵ月)
 更新料1ヵ月 契約期間2年 火災保険 1.6万円(住居)

- エアコン2基 ■フローリング ■クローゼット ■システムキッチン ■独立洗面台 ■給湯・シャワー
- 風呂追炊き付 ■浴室乾燥機 ■洗濯機室内 ■電気容量40A (60Aまで増設可) ■電話1回線(増設可)
- BS・110度SC ■Bフレッツ(料金別) ■EV ■オートロック ■宅配ボックス ■防犯カメラ

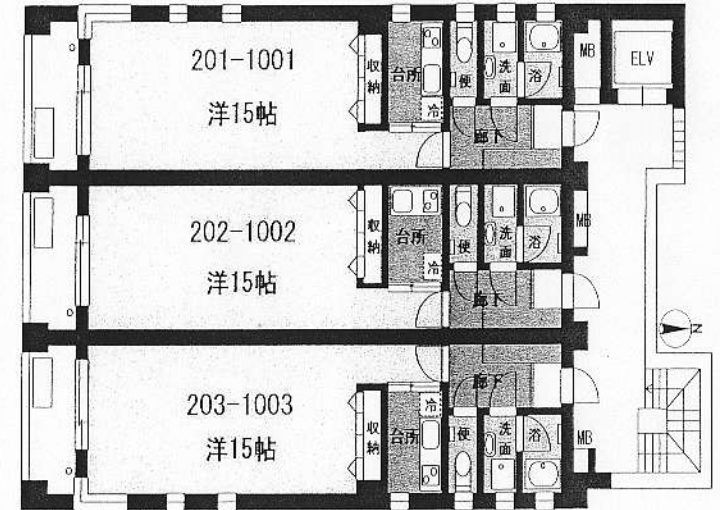
物件概要

水回りが隠れる仕様
 自由に使える広めの1K



SOHO利用・法人登記可能

※事務所使用の場合、賃料・共益費・礼金に対して消費税がかかります。



東京都知事免許(5)第70796号
 (社)東京都宅地建物取引業協会 千代田中央支部会員

〒103-0004 東京都中央区東日本橋2-8-11 第3成島ビル

TEL 03(3661)0319(代)

FAX 03(3661)2285

ナリシマ
 有限会社 成島不動産

■取引態様

専任媒介

■手数料	手数料の割合	業主	借主
	手数料配分の割合	元付	客付

物件番号